

● 가족돌봄청년 체크리스트

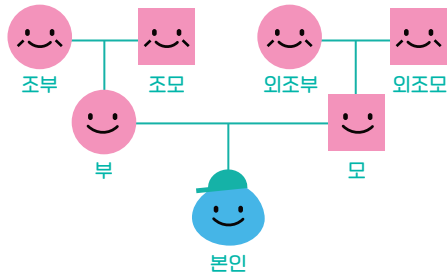
1~6번에 모두 해당하는 경우,
서울시 가족돌봄청년으로 볼 수 있습니다.



- 1 본인의 나이가 9세 이상 34세 이하에 해당하나요? ☐
- 2 본인이 현재 서울시에 주민등록이 되어있나요? ☐
- 3 돌봄 받는 사람이 장애, 정신 신체의 질병으로 혼자 일상생활 하는데 어려움이 있나요? ☐
- 4 돌봄 받는 사람이 민법상 가족*에 해당하나요? ☐
- 5 본인이 가족 돌봄(직접 돌봄 또는 생계 책임)을 행하고 있나요? (한 개 이상 해당 시 체크) ☐
 - 본인이 가족 돌봄(가사, 간병 등)을 직접 행하고 있나요?
 - 본인이 가족의 생계를 책임(전부 또는 일부)지고 있나요?
- 6 본인은 가족 돌봄으로 인해 경제적 어려움, 개인생활의 제한, 학업 또는 생계활동 유지의 어려움, 문화 여가활동의 제한 등을 겪고 있나요? ☐

*민법상 가족: 부, 모, (외)조부, (외)조모 등 직계혈족 및 형제·자매, 배우자
(생계를 같이 하는) 직계혈족의 배우자, 배우자의 직계혈족 및 배우자의 형제·자매

● 직계 혈족



● 서울시 가족돌봄청년 지원 전담기구

운영시간

평일(월~금) 09:00~18:00

주소

서울특별시 동작구 현충로 75, 6층

상담 및 문의

☎ 02-6353-0336~9

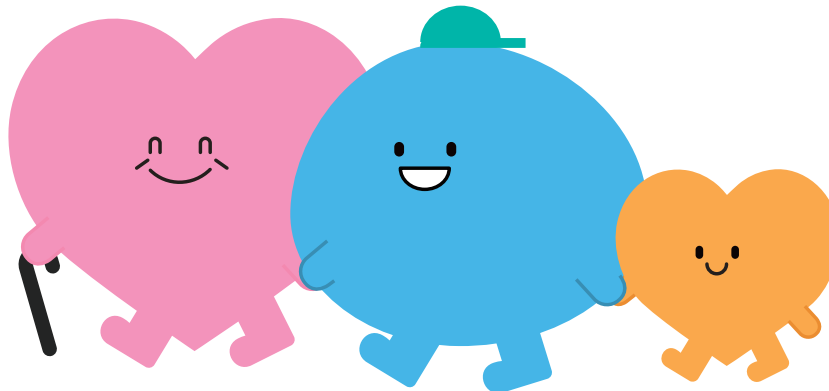
TALK 서울시가족돌봄청년지원WAY

📱 @youngcarer_seoul



신청링크

서울시가 가족을 돌보는 청년과 함께 합니다



동행·매력
특별시 서울

가족돌봄청년 지원사업

가족을
돌보고
있나요?

청년

서울특별시

SWF 서울시복지재단
SEOUL WELFARE FOUNDATION

● 가족돌봄청년?

장애, 정신 및 신체의 질병 등의 문제를 가진 가족을 돌보고 있는 9세 이상 34세 이하의 청년을 말합니다.

● 가족돌봄청년이 겪을 수 있는 일



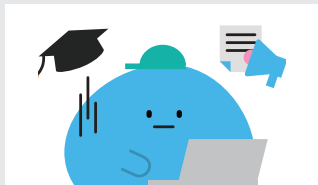
돌봄이 부담돼요

의지와는 상관없이 가족을 돌보거나 가족의 생계를 부담하는 상황에 부딪혀요.



관계를 맺기 어려워요

친구, 직장동료 등 사회적 관계를 만들거나 유지하기 어려워 고립돼요.



앞날을 준비하기 힘들어요

갑작스러운 돌봄으로 학업/취업 등 미래 준비가 어려워요.

"갑작스럽게 가족이 쓰러져서 생활비와 병원비가 걱정돼요"

"가족을 돌보느라 사람들과 어울리기 힘들어요"

"돌봐야 할 가족이 있어 미래를 계획하기 어려워요"

● 가족돌봄청년을 지원합니다

가족돌봄청년 지원사업 WAY(We Are Youngcarer)는 가족돌봄청년의 부담을 덜 수 있도록 상황에 맞는 자원을 연결해주고 있어요.

나에게 필요한 정보와 정책 안내

신청, 상담을 통해 나의 상황에 맞는 여러 정보와 자원을 안내받아요.

새로운 정보 및 프로그램 참여 알림

도움이 되는 정보를 꾸준히 안내받을 수 있어요.
나의 상황을 얘기할 수 있는 모임 등 다양한 프로그램에 참여할 수 있어요.

어떤 걸 지원받을 수 있어요?

필요한 후원자원을 지원받을 수 있어요.

※ 별도 공고를 통해 신청자격, 기한, 지원내용 안내



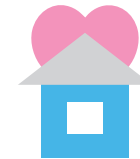
나 돌봄 키트



생활비



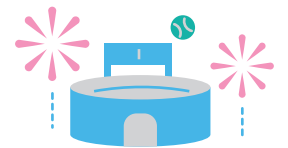
병원비, 수술비,
간병비, 건강검진



주거비(집세)와
주거 지원



학습비, 교재비



문화활동 참여 기회

● 가족돌봄청년 지원을 받으려면?

QR 코드를 통한 신청 후, 가족돌봄청년 지원을 받을 수 있어요.



1단계 | 신청

상담을 통해 나의 상황이
어떤지, 무엇이 필요한지
알아봐요



2단계 | 상담

나의 상황에 맞는 정책,
정보와 함께 지원방법을
안내받아요.



3단계 | 정보알림

새로운 정보와 참여할 수
있는 프로그램을 꾸준히
알 수 있어요.



신청링크

